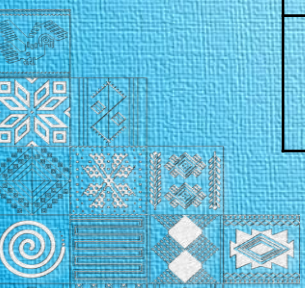



MEDICIÓN DE RADIACIÓN NO IONIZANTE REGIONAL LA PAZ - PANDO

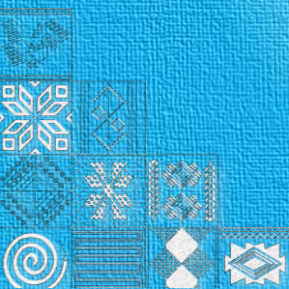
Los niveles máximos permisibles de radiaciones no ionizantes de densidad de potencia para ambientes no controlados – público en general, en función de la frecuencia se encuentran enmarcados en la Resolución Administrativa Regulatoria 2002/0313 – “Estándar Técnico sobre Límites de Exposición Humana a Campos Electromagnéticos de Radiofrecuencia” implementado en el Estado Plurinacional de Bolivia.

Banda	Rango de Frecuencias (MHz)	Densidad de Potencia (mW/cm ²)	Servicios
Banda 1	0.3 - 1.34	100	Aeronáutica
Banda 2	1.34 - 30	$180/f^2$	AM, Radioaficionados, Comunicaciones HF
Banda 3	30 - 300	0,2	FM, TV, Aeronáutica, Radio Móvil
Banda 4	300 - 1500	$f/1500$	TV, Telefonía Móvil
Banda 5	1500 - 10000	1.0	Telefonía Móvil, Sistema de Acceso Inalámbrico



RESULTADO POR SENSOR/ANTENA:

Ficha Técnica				
Ciudad/Localidad – Departamento:		Viacha – La Paz		
Sitio:		Complejo deportivo Ferroviario de la localidad de Viacha del departamento de La Paz.		
Coordenadas Geográficas:		16°39'07.86"S 67°17'40.59"O		
Fecha-Hora:		02/11/2024 – 10:24		
Informe Técnico:		ATT-DFC-INF TEC LP 516/2024		
				
Banda	Servicios	Rango de Frecuencias (MHz)	Densidad de Potencia Máximo Permitido (mW/cm ²)	Densidad de Potencia Medido (mW/cm ²)
Banda 3	FM, TV, Aeronáutica, Radio Móvil	30 - 300	0,2	0,0000050110
Banda 4	TV, Telefonía Móvil	300 - 1500	f/1500	0,0000049240
Banda 5	Telefonía Móvil, Sistema de Acceso Inalámbrico	1500 - 10000	1.0	0,0002654000
TOTAL				0,0002753350



MEDICIÓN DE RADIACIÓN NO IONIZANTE REGIONAL LA PAZ - PANDO

Gráfica Comparativa de Límites establecidos de Densidad de Potencia y Valores Medidos:

