

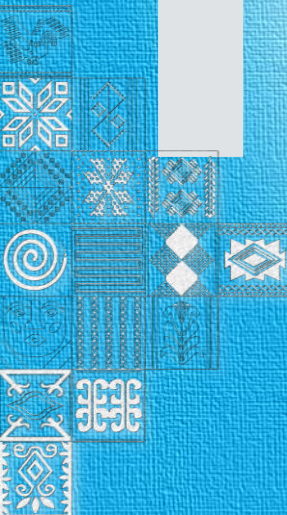
# MEDICIÓN DE RADIACIÓN NO IONIZANTE REGIONAL LA PAZ - PANDO

Los niveles máximos permisibles de radiaciones no ionizantes de densidad de potencia para ambientes no controlados – público en general, en función de la frecuencia se encuentran enmarcados en la Resolución Administrativa Regulatoria 2002/0313 – “Estándar Técnico sobre Límites de Exposición Humana a Campos Electromagnéticos de Radiofrecuencia” implementado en el Estado Plurinacional de Bolivia.

Banda	Rango de Frecuencias (MHz)	Densidad de Potencia (mW/cm <sup>2</sup> )	Servicios
Banda 1	0.3 - 1.34	100	Aeronáutica
Banda 2	1.34 - 30	$180/f^2$	AM, Radioaficionados, Comunicaciones HF
Banda 3	30 - 300	0,2	FM, TV, Aeronáutica, Radio Móvil
Banda 4	300 - 1500	$f/1500$	TV, Telefonía Móvil
Banda 5	1500 - 10000	1.0	Telefonía Móvil, Sistema de Acceso Inalámbrico

## RESULTADO POR SENSOR/ANTENA:

Ficha Técnica				
Ciudad/Localidad – Departamento:		Cobija - Pando		
Sitio:		Monumento a los Héroes de la Batalla del Bahía – Parque Piñata, ciudad de Cobija del departamento de Pando		
Coordenadas Geográficas:		11° 1'53.19" S 68°45'49.95" O		
Fecha-Hora:		24/04/2024 – 10:15		
Informe Técnico:		ATT-DFC-INF TEC LP 210/2024		
<b>Banda</b>	<b>Servicios</b>	<b>Rango de Frecuencias (MHz)</b>	<b>Densidad de Potencia Máximo Permitido (mW/cm<sup>2</sup>)</b>	<b>Densidad de Potencia Medido (mW/cm<sup>2</sup>)</b>
Banda 3	FM, TV, Aeronáutica, Radio Móvil	30 – 300	0,2	0,0000715900
Banda 4	TV, Telefonía Móvil	300 – 1500	f/1500	0,0001340000
Banda 5	Telefonía Móvil, Sistema de Acceso Inalámbrico	1500 – 10000	1.0	0,0001727000
<b>TOTAL</b>				<b>0,0003782900</b>



# MEDICIÓN DE RADIACIÓN NO IONIZANTE REGIONAL LA PAZ - PANDO

## Gráfica Comparativa de Límites establecidos de Densidad de Potencia y Valores Medidos:

